



ALT-SB..., ALT-SS...

ALT-SSF...

ALT-DB...

ALT-DS...

Guaine di protezione

ALT-S...
ALT-D...

Da utilizzare con i termostati e le sonde

- Guaine di protezione in ottone, per temperature fino a 130 °C
- Guaine di protezione in acciaio inox, per temperature fino a 350 °C

Impiego

Negli impianti HVAC per proteggere i bulbi delle sonde nei diversi tipi di mezzi di misura e per le diverse pressioni di esercizio.

Le guaine di protezione costituite da ottone sono adatte per acqua in conformità alle norme DIN e mezzi di misura non-aggressivi. Le guaine in acciaio inox sono adatte per vapore, acqua surriscaldata e acqua contenente sali.

Per facilitare l'installazione di montaggio occorre rimuovere il termostato o la sonda.

Modelli

Modello	Lunghezza immersione R [mm]	Materiale	Fissaggio	Pressione Nominale [bar]	Dia. interno guaina [mm]	Peso [kg]
ALT-SB100	100	Ottone, nichel-placato	G½A (filettato con guarnizione)	10	7	0.40
ALT-SB150	150					0.53
ALT-SB200	200					0.70
ALT-SB280	280					0.80
ALT-SB450	450					0.95
ALT-SS100	100	Acciaio inox (V4A)	G½A (filettato con guarnizione)	16	7	0.37
ALT-SS150	150					0.48
ALT-SS280	280					0.64

ALT-SS450	450					0.87
ALT-SSF100	100	Acciaio inox (V4A)	G½A flangia con guarnizione	40	7	0.60
ALT-SSF150	150					
ALT-SSF200	200					
ALT-SSF280	280					
ALT-SSF450	450					
ALT-SSF600	600					
ALT-DB100	100	Ottone, nichel-placato	G½A (filettato con guarnizione)	10	2x 7	0.38
ALT-DB150	150					0.49
ALT-DB280	280					0.65
ALT-DB450	450					0.87
ALT-DS100	100	Acciaio inox (V4A)	G½A (filettato con guarnizione)	16	15	0.37
ALT-DS150	150					0.46
ALT-DS280	280					0.61
ALT-DS450	450					0,73

Accessori

(non inclusi con le guaine)

Descrizione	Modello	Foglio Tecnico
Kit d'installazione	ALT-C001	N1193it

Materiale d'identificazione

Materiale/pressione nominale	Code	Materiale/pressione nominale	Code
Ottone (CuZn37) / 10 bar	M	Acciaio inox 1.4571 (V4A)/40 bar	F
Acciaio inox 1.4571 (V4A)/16 bar	S		

Ordini

All'ordine indicare quantità, modello e tipo, ad es.:

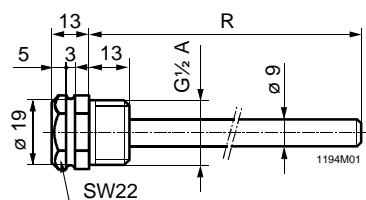
- 2 guaine **ALT-SB100**.

Le guaine tipo ALT-DS... sono fornite di anello di guarnizione.

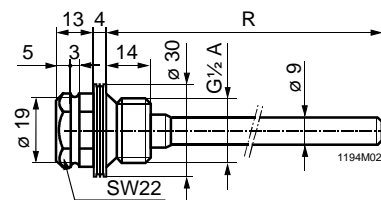
Montaggio

- Le guaine di protezione non devono essere riempite di olio. Non è ammesso l'utilizzo di paste termiche conduttive o similari all'interno della guaina.
- Il materiale di marcatura e la data di produzione sono riportati sulla testa esagonale SW22

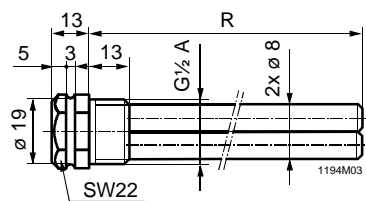
Dimensioni (in mm)



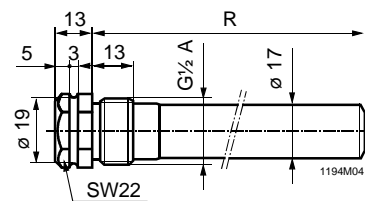
ALT-SB..., ALT-SS...



ALT-SSF...



ALT-DB...



ALT-DS...